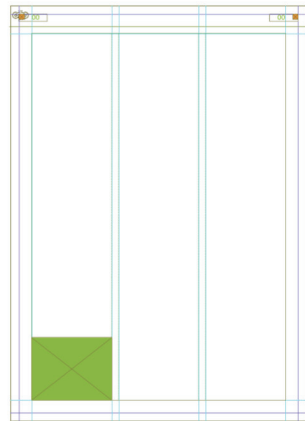
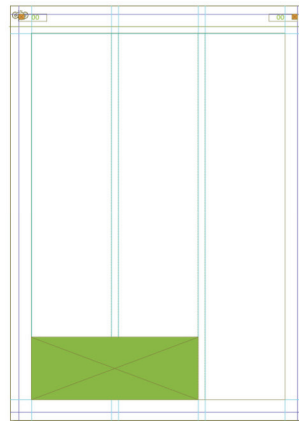


MEDIADATEN 2024

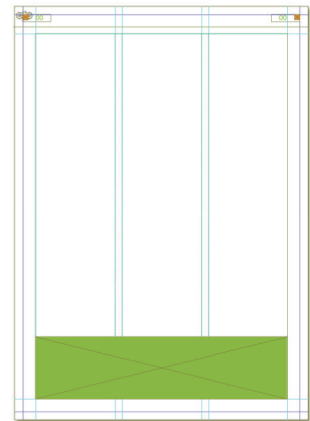
Formate, Preise:
Ihre Werbemöglichkeiten im Überblick:



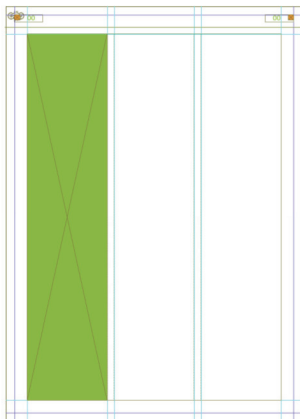
1-spaltig
60 x 45 mm
72,00 € 4c



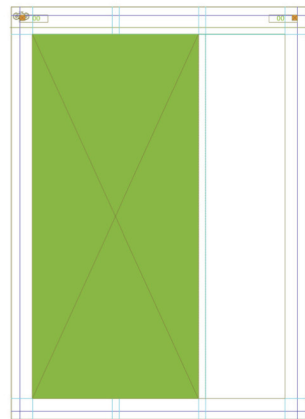
2-spaltig
125 x 45 mm
144,00 € 4c



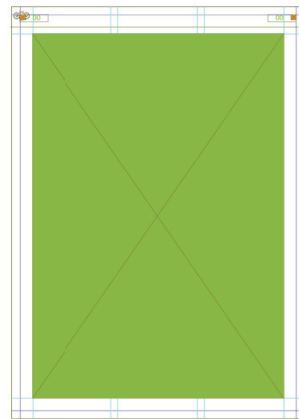
3-spaltig
190 x 45 mm
216,00 € 4c



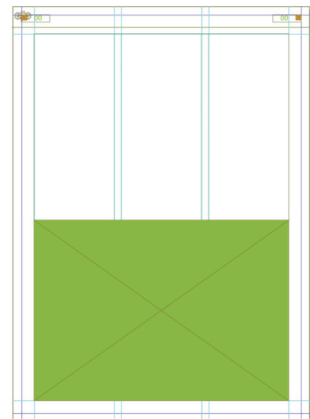
1-spaltig
60 x 260 mm
264,00 € 4c



2-spaltig
125 x 260 mm
336,00 € 4c



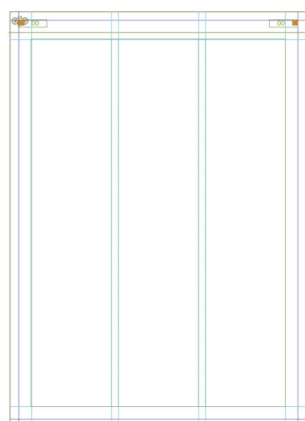
1/1 Seite
190 x 260 mm
420,00 € 4c



1/2 Seite quer
190 x 130 mm
312,00 € 4c



1, 2 oder 3-spaltig
in variabler Höhe!
ab 72,00 € 4c
bis 420,00 € 4c



Magazin-Format:
Art-Size 210 x 280 mm
Satzspiegel: 190 x 260
3-spaltig

**ANZEIGENSCHLUSS
29. Februar 2024**

TECHNISCHE ANGABEN

Revier-Nachrichten

Magazin-Format: 210 x 280 mm

Satzspiegel: 190 x 260 mm

Spaltenbreiten

1 Spalte 60 mm

2 Spalten 125 mm

3 Spalten 190 mm

Anzeigenschluss: 31. Januar

Erscheinungstermin: 1. Maiwoche

Technische Hinweise zu Software

Gültige Programme: Photoshop CS, Acrobat 9.0,

Word, InDesign CS, Illustrator CS

Um die Abwicklung eines gesendeten Auftrages für Sie und uns so einfach wie möglich zu gestalten, möchten wir Sie bitten, folgende Vorgehensweise einzuhalten: Schriften immer in Pfade umwandeln und Datei als .eps oder PDF exportieren. .
Gültige Bildformate: TIF, JPEG, EPS, PDF
Die eingebetteten Abbildungen sollten in Originalgröße eingefügt sein, um die Dateigrößen so gering wie möglich zu halten. Auf die richtige Rastereinstellung achten. Die Daten müssen auf die Hintergrundebene reduziert werden.

Digitales Fotomaterial: Bitte beachten Sie, dass bei der Übermittlung von digitalen Fotos die Auflösung mindestens 225 dpi betragen muss, besser ist eine Auflösung von 300 dpi.

Linienstärken: Bei positiven Linien (dunkle Linie auf hellem Hintergrund) sollte eine Stärke von mindestens 0,25 pt (0,09 mm) verwendet werden. Bei negativen Linien (helle Linie auf dunklem Hintergrund) eine Linienstärke von mindestens 0,5 pt

(0,18 mm). **Bitte beachten Sie:** Insbesondere beim Verkleinern von Grafiken sollte darauf geachtet werden, dass die Linienstärken nicht zu gering werden.

Farbmodus: EuroSkala CMYK

(keine Sonderfarben möglich!)

Deshalb Zusatz-/Sonderfarben bitte im CMYK-Modus (Euro-Skala) und nicht in RGB anlegen.

Schwarze und graue Objekte, wie z.B. Texte oder Linien, sollten immer in reinem Schwarz angelegt werden (z.B. C 0%, M 0%, Y 0%, K 100%).
Tiefschwarz wie z.B. C 40%, M 0%, Y 0%, K 100% ist für Texte und Linien nicht zu empfehlen, da es hierbei leicht zu Passungenauigkeiten kommen kann.
Bei schwarzen Flächen lässt sich ein Tiefschwarz durch das Zufügen anderer Farbanteile erreichen.

Bei Nichtbeachtung dieser Vorgaben können wir keine Haftung für das Druckergebnis übernehmen.

WIR FREUEN UNS
auf Ihre Anfrage!

Kontakt:

HERAUSGEBER
REDAKTIONSANSCHRIFT
Kreisjägerschaft
Mülheim an der Ruhr e.V.
Postfach 10 16 11
45416 Mülheim a.d. Ruhr
Tel.: 0208 48 71 94
info@muelheimer-jaeger.de
www.muelheimer-jaeger.de

VORSITZENDER
Frank Lenz
STELLV. VORSITZENDER
Urs Pfannmüller
GESCHÄFTSFÜHRER
Christian Peitsch

REDAKTION/BERATUNG
Anke Gleichmar
anke.gleichmar@muelheimer-jaeger.de

GESTALTUNG ANZEIGEN
bürobaltha, Krefeld
Gaby Baltha
Karlsplatz 10
47798 Krefeld
02151 779745
office@buerobaltha.de